

1

¿Qué ha pasado en las cuencas de los ríos Cauca y San Jorge?



27 de agosto/2021: rompimiento del dique marginal del río Cauca en Caregato (San Jacinto del Cauca).

Febrero - agosto/2022: afectación en las obras de cierre de Caregato por creciente del río Cauca, situación que mantiene activo el ingreso de agua hacia La Mojana.

2

¿Qué ha pasado recientemente (20 al 21 de septiembre)?



Lluvias entre débiles a moderadas en amplios sectores de La Mojana en las jornadas nocturnas, y en todas las subzonas hidrográficas.



Ascenso de niveles en los ríos: *i)* San Jorge en el tramo Montelíbano-La Apartada y *ii)* Bajo Magdalena a la altura de El Banco.



Descenso de niveles en los ríos: *i)* Bajo Nechí, y *ii)* Cauca en el tramo Valdivia-Guaranda.



Reporte comunitario



Inundaciones por ingreso del río Cauca en áreas de drenaje de: *i)* caño San Matías: desde Los Arrastres (Guaranda) hasta Parcelas de Santa Fe (San Benito Abad); *ii)* caño Rabón: desde Gavaldá (Guaranda) hasta La Plaza (San Benito Abad) y *iii)* caño Viloría: desde Cecilia (Ayapel) hasta Cuiva (San Benito Abad).

Inundaciones por muy altos niveles, en: *i)* corredor del río San Jorge desde Ayapel hasta Magangué) *ii)* corredor de los caños Mojana, Pancegüita y sistema cenagoso asociado en los municipios de Sucre y Majagual; y *iii)* zona del Bajo del Magdalena entre El Banco y Plato.

3

¿Qué esperamos (21 al 22 de septiembre)?



Lluvias durante la noche y madrugada en amplias zonas del territorio mojanero; y en el Alto San Jorge, Bajo Magdalena, Bajo Cauca y Bajo Nechí.

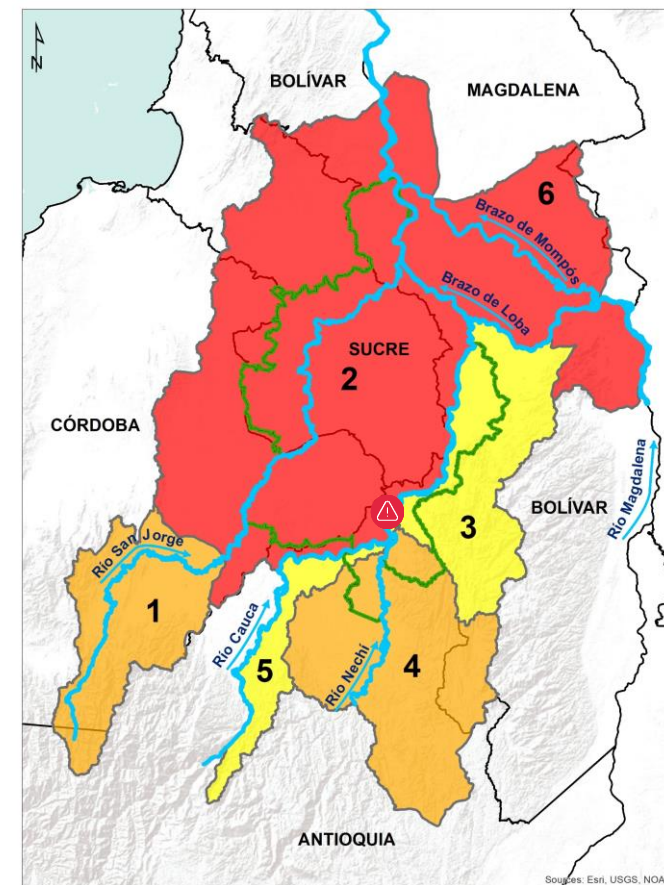


Ascenso de niveles en los ríos: *i)* San Jorge y San Pedro en su recorrido por Puerto Libertador y Montelíbano, *ii)* Bajo Magdalena a la altura de El Banco y *iii)* río Nechí en su recorrido por Nechí.



Recomendaciones

Atención ante la probabilidad de incrementos en las cuencas del Alto San Jorge y Bajo Nechí; principalmente en sus aportantes.



Alerta ROJA PARA TOMAR ACCIÓN: 2) Bajo San Jorge y 6) Bajo Magdalena entre El Banco y Plato. **Alerta puntual** en el sector Caregato.

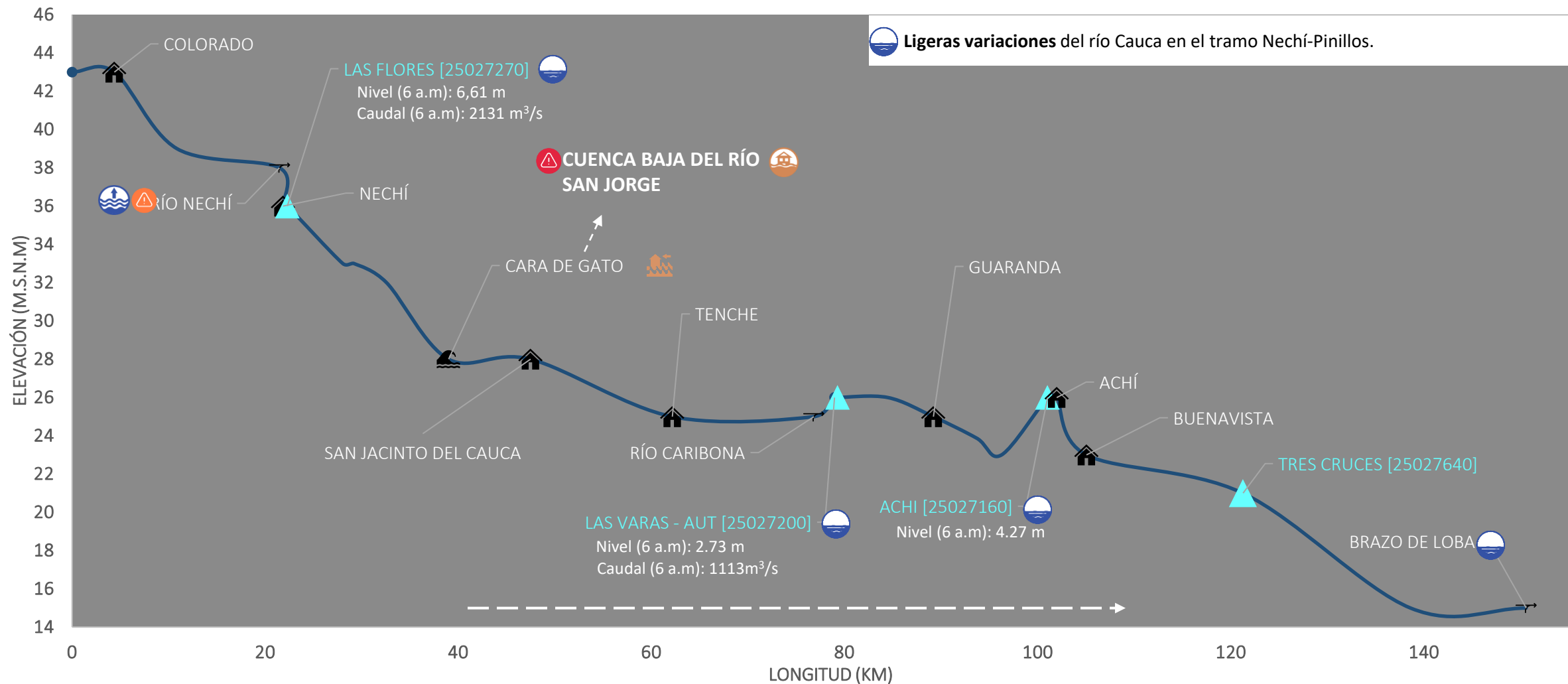


Alerta NARANJA PARA PREPARARSE: 1) Alto San Jorge y 4) Bajo Nechí



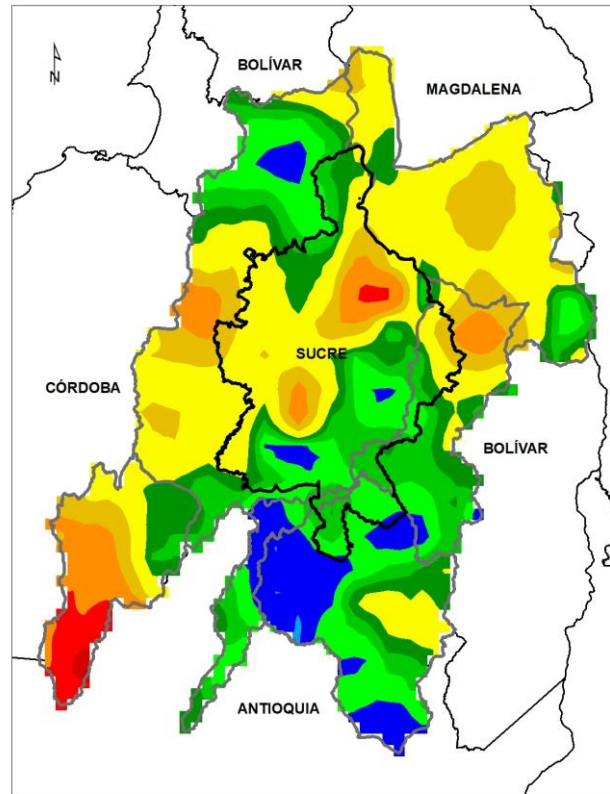
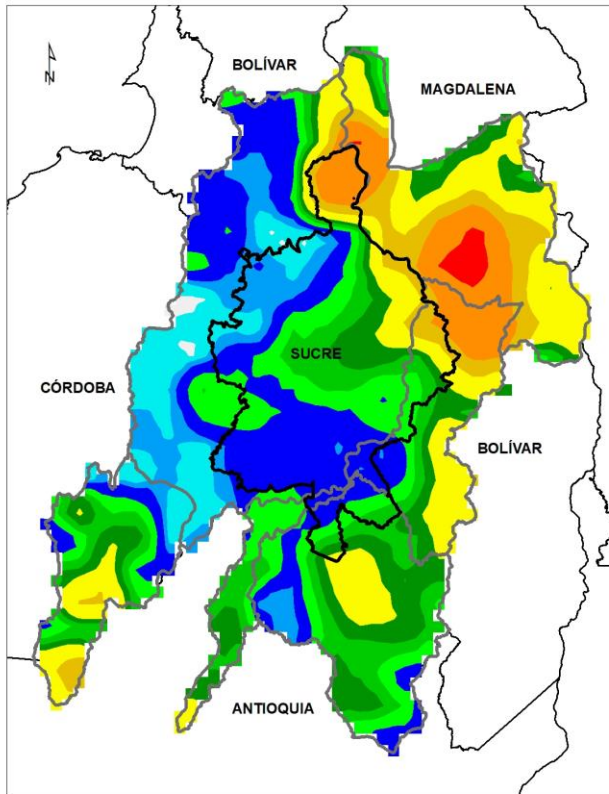
Alerta AMARILLA PARA INFORMARSE: 5) Río Cauca entre Valdivia y Nechí y 3) río Cauca entre Nechí y Pinillos

III. Condiciones hidrológicas actuales en el río Cauca (tramo Nechí-Pinillos)



PUNTOS DE INTERÉS RÍO CAUCA (TRAMO NECHÍ-MAGANGUÉ)	ALERTAS HIDROLÓGICAS	CONDICIONES HIDROLÓGICAS	ZONAS DE EMERGENCIA
Estación hidrológica IDEAM Población Rompedero Confluencia	Alerta ROJA Para tomar acción Alerta NARANJA Para prepararse Alerta AMARILLA Para informarse CONDICIONES NORMALES Sin alerta	Niveles en ascenso Niveles en descenso Niveles estables Tránsito de creciente	Inundación por desbordamiento Inundación por rompimiento margen derecha Inundación por rompimiento margen izquierda (Mojana)

PRONÓSTICO PARA EL 21 Y 22 DE AGOSTO

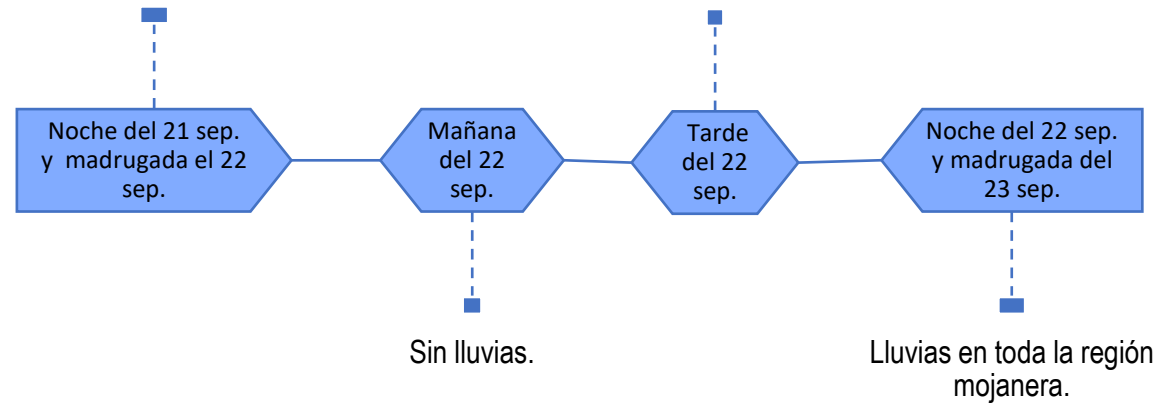


ACUMULADO DEL 21 AL 22 DE SEPTIEMBRE

ACUMULADO DEL 22 AL 23 DE SEPTIEMBRE



Lluvias en amplias zonas del territorio mojanero; y en el Alto San Jorge, Bajo Magdalena, Bajo Cauca y Bajo Nechí.



**Equipo de trabajo Centro regional de Pronóstico
y Alertas Tempranas de LA MOJANA**

Elaborado por:
NATALIA MUÑOZ, Hidróloga
RAFAEL MUNDARAY, Meteorólogo

www.corpomojana.gov.co

Correo Electrónico:
corpomojana@corpomojana.gov.co
Cra. 21 # 21 A – 44 San Marcos - Sucre
Teléfono: (+575) 295 5347

YOLANDA GONZALEZ HERNÁNDEZ,

Directora General IDEAM.

MARTHA CECILIA CADENA,

Jefe Oficina del Servicio de Pronósticos y Alertas

www.ideam.gov.co

Correos electrónicos:

servicio@ideam.gov.co,

alertas@ideam.gov.co

Calle 25 d # 96b - 70, piso 3. Bogotá, D.C.

Teléfono: 307 5625 ext. 1334 - 1336.

LILIANA QUIROZ, Directora General de la Corporación para el Desarrollo Sostenible de La Mojana y el San Jorge-CORPOMOJANA.

RAQUEL GARAVITO, Gerente del Fondo Adaptación

JIMENA PUYANA, Gerente Nacional de Desarrollo Sostenible del PNUD